



新型 ガードロープ

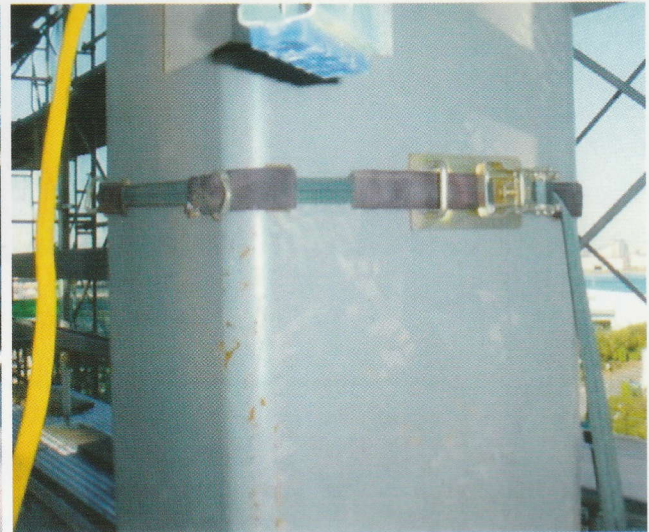
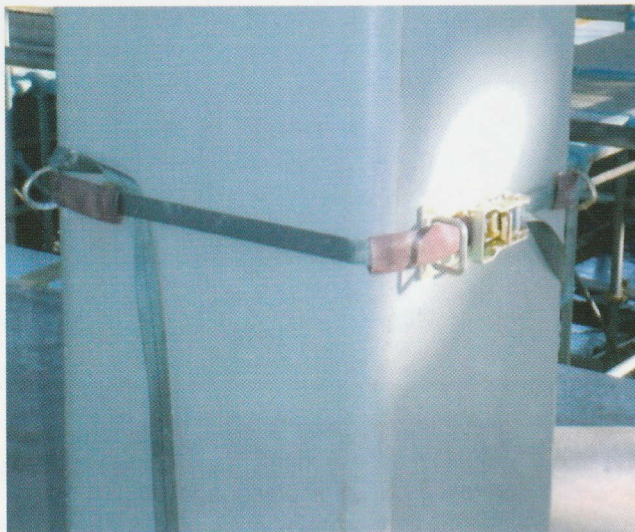
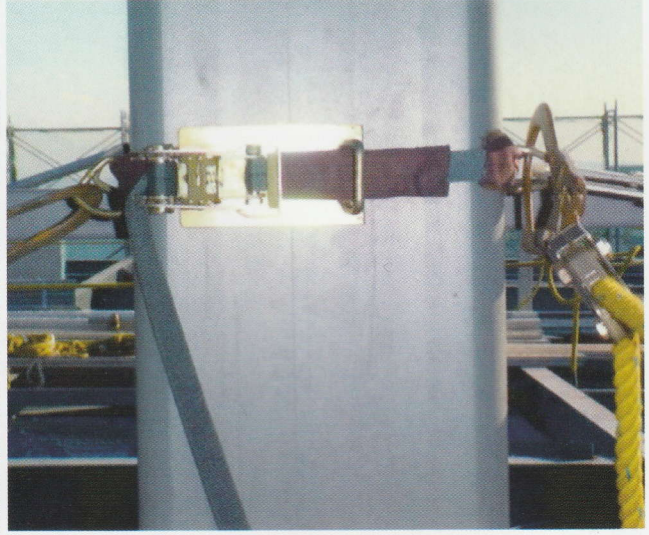
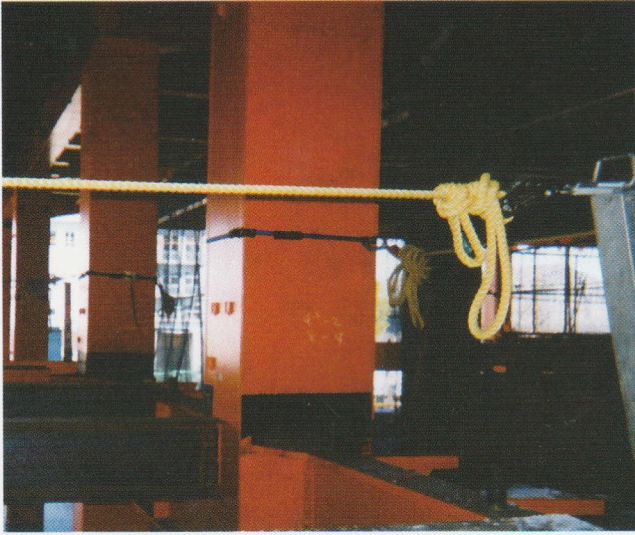
実用新案登録第30405613号



トーカイ産業株式会社

〒116-0014 東京都荒川区東日暮里6丁目29番7号 磯山ビル1F
TEL 03-3807-2627 FAX 03-3807-2650

使用例



トーカイ産業有限会社 殿

東京都港区芝5丁目26番20号建築会館

社団法人 仮設工業会

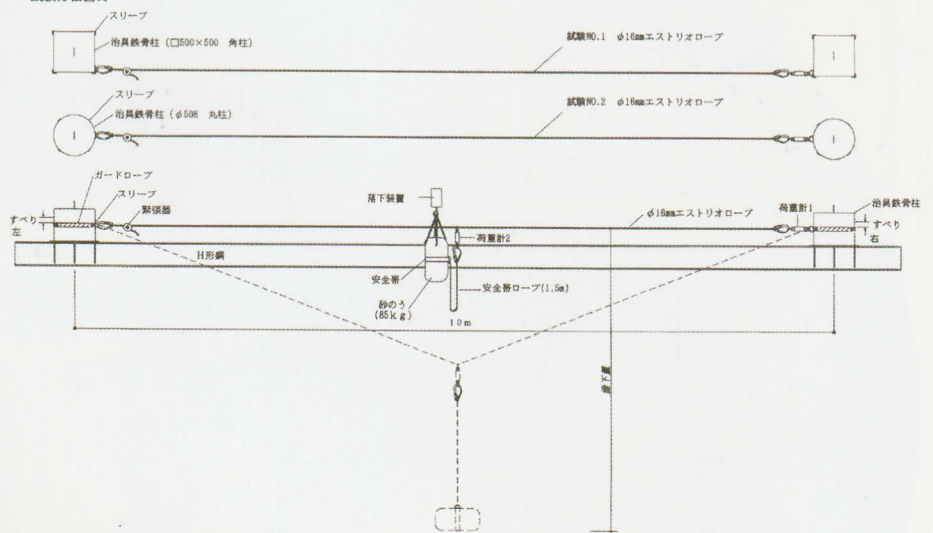
会長 前 都 夫



依頼試験の結果について

ご依頼のありました標記のことについて、下記のとおりご通知いたします。

試験方法図.1



(2) 試験結果

試験 No.1 No.1・No.2 は φ16mm エストリオープの場合

親綱初期張力 [kN]	親綱取付部の 衝撃荷重 [kN] (荷重計1)	安全帯ロープ の衝撃荷重 [kN] (荷重計2)	緊張器ロープ のすべり[mm]	垂下量 [m]	ガード ロープの すべり[mm]	
					右	左
0.30	5.65	4.47	16	5.0	80	65

試験 No.2

親綱初期張力 [kN]	親綱取付部の 衝撃荷重 [kN] (荷重計1)	安全帯ロープ の衝撃荷重 [kN] (荷重計2)	緊張器ロープ のすべり[mm]	垂下量 [m]	ガード ロープの すべり[mm]	
					右	左
0.31	5.25	4.28	23	5.0	48	43

試験 No.3 No.3・No.4 は φ9mm ワイヤロープの場合

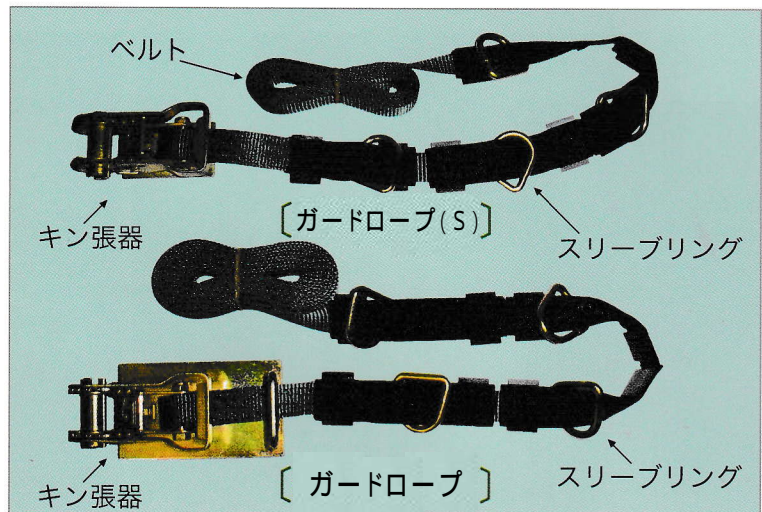
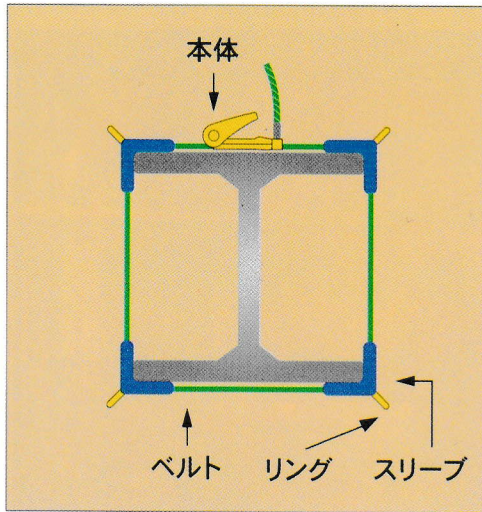
親綱初期張力 [kN]	親綱取付部の 衝撃荷重 [kN] (荷重計1)	安全帯ロープ の衝撃荷重 [kN] (荷重計2)	垂下量 [m]	ガード ロープの すべり[mm]	
				右	左
0.51	8.55	3.87	4.1	18	32

試験 No.4

親綱初期張力 [kN]	親綱取付部の 衝撃荷重 [kN] (荷重計1)	安全帯ロープ の衝撃荷重 [kN] (荷重計2)	垂下量 [m]	ガード ロープの すべり[mm]	
				右	左
0.49	11.91	4.82	3.7	31	39



部品構成表



使用可能な柱経

品名	使用柱	サイズ
ガードロープ	角柱	250 [□] ~ 850 [□]
〃	丸柱	350 ^φ ~ 1000 ^φ
〃	H鋼	250 ^H ~ 850 ^H
ガードロープ(S)	角柱	150 [□] ~ 400 [□]
〃	丸柱	200 ^φ ~ 650 ^φ

特長

- 鉄骨柱に親網用フック等仮設金物を溶接しなくても、ガードロープなら取付ピースの心配がなく、仕上げ時の溶接およびそのあとの処理が不用。
- 取付の際マグネット付なので簡単に取付けが出来る。
- コンクリート打設後の柱にも親網が容易に張れる。
- 外部養生ネットの取付ピースとして使用出来る。
- 現場にてピース手配がいらないので経済的である。

使用上の注意

- 角柱、H柱等鋭利なコーナーの場合は、必ずスリーブリングで保護して下さい。
- 120℃以下の条件でご使用下さい。
- 120℃以上～300℃以下でご使用する場合は、特注ベルト可能。
- 親網の設置は「親網支柱の構造等に関する技術基準」に従って安全に取付けて下さい。
- 溶接時は必ず、はずすか保護して下さい。(ベルトがやける為)